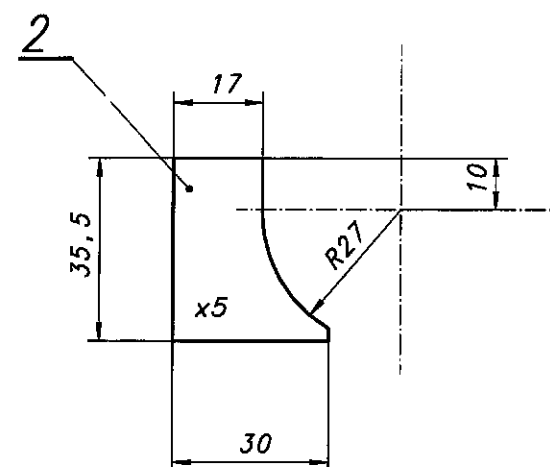
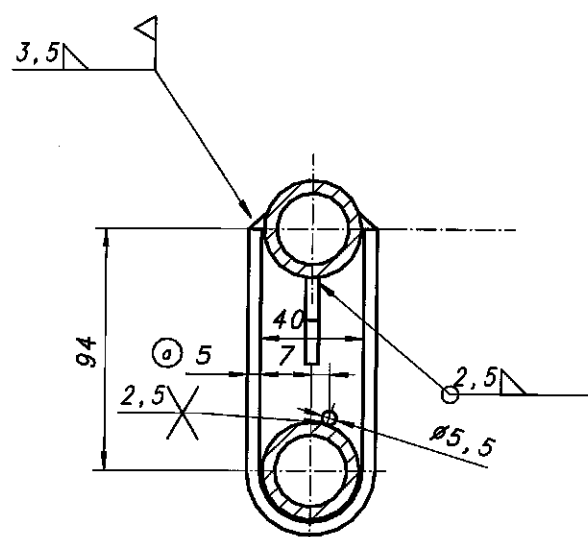


A-A



- 1.*-długości rur poz.1 wydano z naddatkiem
-dokładne wymiary ustalić na montażu.
- 2.Na wszystkie stosowane materiały wymagany jest atest hutniczy.
- 3.Pozostałe warunki wykonania i odbioru gotowego elementu określi wydz.RK.
- 4.Wymagane poświadczenie wykonania elementu kotłowego zatwierdzone przez UDT.

a-zmiana gr. płask. z 8 na 5.
12.01.05

4	Płask. 65x5-259	2		H25N20S2	1.0	2.0
3	Drut #5,5-20	12		ESCrMoB	0.01	0.1
2	Płask. 30x5-35,5	12		H18JS	0.04	0.5
1	Rura kotł. BZ-CZ-III-38x5-2420	2	PN-85/H-74252	15HM	9.8	19.6
Poz	Nazwa	Ilość	Nr normy lub rysunku	Materiał	Masa jednostk	Suma mas
Nazwa						
El. rur wieszakowych M2						
Tel.5819	Data	Nazwisko	Podpis	Zastępuje	Podziółka	1:5
Projekt.				Zast.przez	Materiał	
Opracował	05.04	D.Urantówka		Konto	501-II-1112	Masa 22,2
Sprawdził	05.04	J.Ciemny		Nr rys.		
Zatwierdził	założenia	W.Essler				
ELEKTROWNIA OPOLE S.A.				Wydział	RK-4109A	
ZK						Format A2